

**FICHE TECHNIQUE**
*Liège, le 26 octobre 2015*

## DES SOLUTIONS 100% INTERCHANGEABLES **D'ÉLECTRO-DISTRIBUTEURS POUR** **SOUTIREUSES VOLUMÉTRIQUES**

MAC Valves, Inc. vous présente ses solutions 100% interchangeables en remplacement des équipements d'origine installés sur les soutireuses volumétriques.



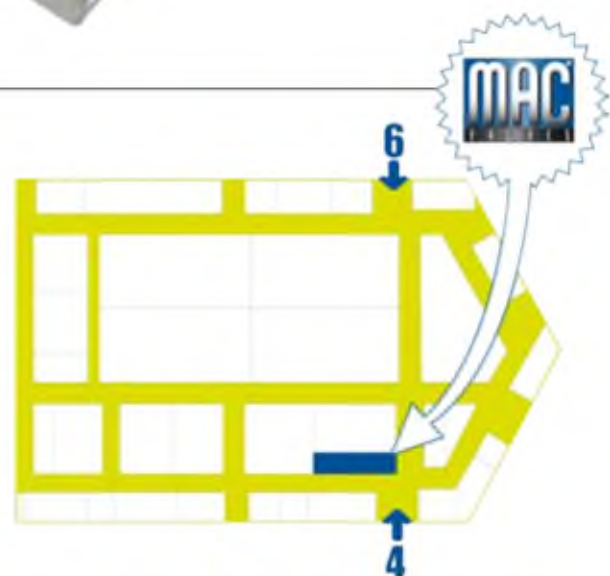
### **BRAUBEVIALE 2015 : J-14**

Nous serons très heureux de vous  
 accueillir du *10 au 12 novembre*  
 à *Brau Beviale 2015 à Nuremberg*

## **BrauBeviale2015**

Raw Materials | Technologies | Logistics | Marketing

**Hall 5 – Stand 448**



La "Gazette de l'embouteillage" MAC VALVES 3 – Fiche Technique – Liège, octobre 2015 - Page 1 de 13

MAC Valves Europe, Inc., Rue Marie Curie 12, 4431 Loncin (Liège), Belgique • Tél: +32 4 239 68 68 – Fax: +32 4 263 19 42 – E-Mail: vincent.flagothier@macvalves.be



## FICHE TECHNIQUE

Liège, le 26 octobre 2015

Si vous avez eu l'occasion de prendre connaissance de la GAZETTE DE L'EMBOUTEILLAGE MAC n°1, vous savez que les performances des distributeurs MAC permettent d'améliorer la précision de remplissage des soutireuses volumétriques, ce qui représente une économie non négligeable. Si ce n'est pas encore fait, nous vous recommandons vivement de vous plonger dans la GAZETTE DE L'EMBOUTEILLAGE MAC n°1 afin de mieux comprendre les avantages de la technologie MAC.

Vous savez à présent que MAC Valves permet une amélioration du processus de remplissage. Il est également important de souligner que les solutions MAC sont vraiment très faciles à mettre en place.

### DES SOLUTIONS DE REMPLACEMENT EN LIEU ET PLACE

La politique de MAC Valves consiste à s'assurer que toutes les solutions proposées s'installent en lieu et place des solutions d'origine, et ne nécessitent absolument aucune modification sur la machine du client.

Comme vous pouvez le lire ci-dessous, cette politique a été appliquée également sur les soutireuses : MAC Valves propose des solutions de même encombrement, au plan de pose identique, et équipées d'un connecteur semblable à celui de la solution d'origine. Par conséquent, leur installation n'implique aucune modification sur la soutireuse.

### LES SOLUTIONS MAC EN DÉTAIL

#### a. Remplacement des blocs 8 ou 16 positions à «électro-distributeur ronds»



Si vos électro-distributeur ressemblent aux produits illustrés ci-dessus, le fabricant de votre machine vous a certainement déjà contacté pour installer une solution de remplacement qu'il a développée. L'inconvénient principal de cette proposition est que des modifications doivent être apportées à la machine, il ne s'agit pas d'un remplacement en lieu et place.

**MAC Valves vous propose des solutions qui s'installent parfaitement sur l'embase d'origine et sous le capot existant, et ne nécessitent aucune modification sur la machine - voir illustration ci-après.**



## FICHE TECHNIQUE

Liège, le 26 octobre 2015



Pour le plan de la solution MAC, voir l'annexe 1.

### **b. Remplacement du bloc 16 positions à "électro-distributeurs ronds"**

Le fabricant qui développe le bloc illustré ci-dessous propose également de remplacer la solution d'origine par une autre de sa conception, mais ici également, il ne s'agit pas d'un remplacement en lieu et place. MAC Valves propose une solution facile à installer dans toutes les configurations d'origine qui offre des performances supérieures et améliore considérablement la précision de remplissage.



Afin de sélectionner la solution adaptée à votre équipement, les 3 points suivants doivent être pris en considération :

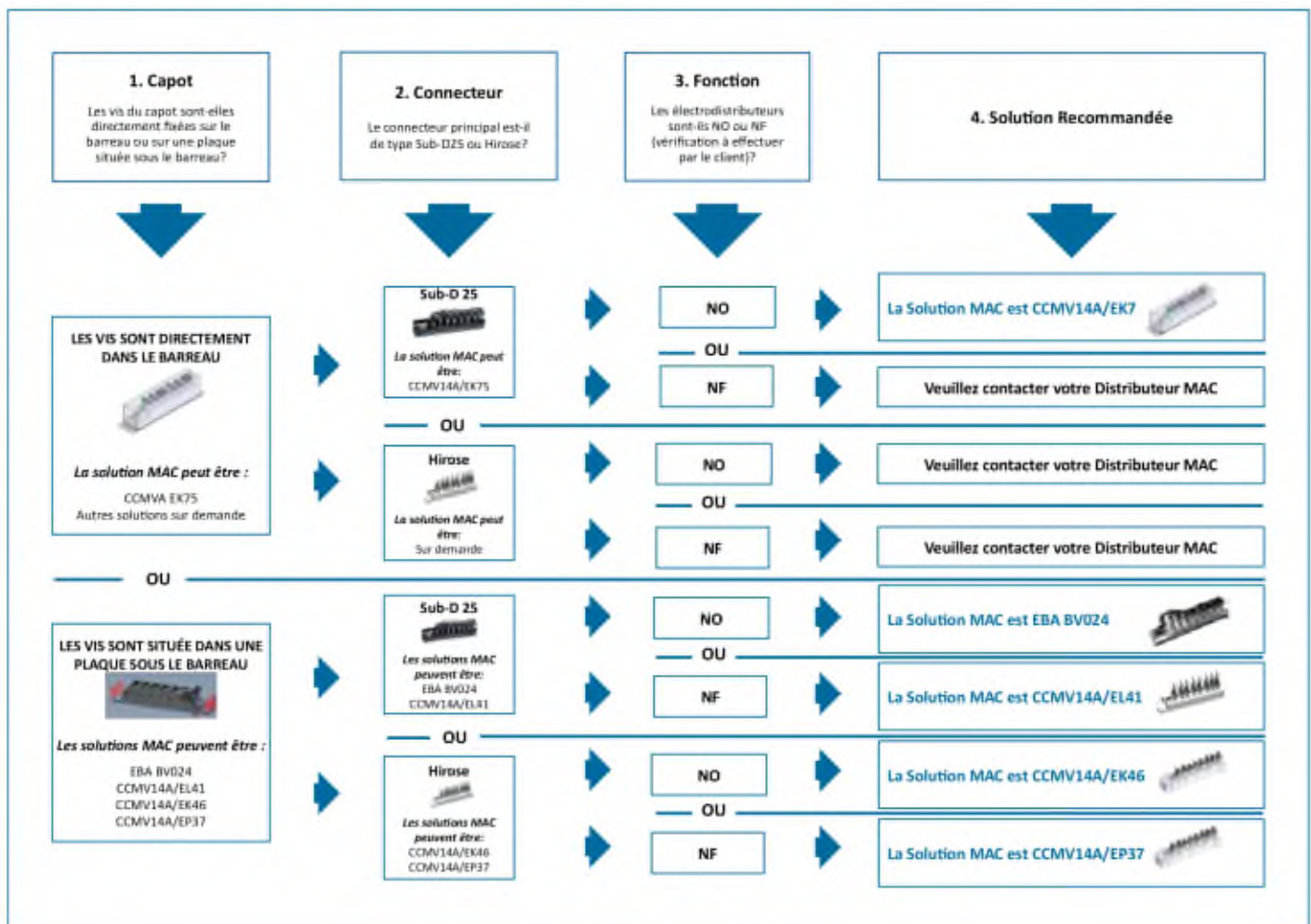
- La position des points de fixation pour le capot**
- Le type de connecteur**
- La fonction des électro-distributeurs sur le bloc (NO ou NF)**

# The MAC BEVERAGE Gazette

## FICHE TECHNIQUE

Liège, le 26 octobre 2015

Lorsque les points cités précédemment sont clarifiés, référez-vous au diagramme ci-dessous afin de codifier la solution appropriée pour remplacer les électro-distributeurs et les blocs d'origine sans aucun changement sur la machine.



Vous trouverez à l'annexe 2 un exemple de solution qui vous donnera un aperçu des dimensions.

N'hésitez pas à contacter votre distributeur MDN afin d'obtenir le plan détaillé de votre solution.



## FICHE TECHNIQUE

Liège, le 26 octobre 2015

### c. Remplacement des blocs 4 & 5 positions à "électro-distributeurs ronds"

Le fabricant de la solution d'origine illustrée ci-dessous propose également une nouvelle solution de remplacement à ses clients. Mais de nouveau, des modifications sont à prévoir avant sa mise en oeuvre.



La solution MAC ne requiert aucune adaptation de la machine, et améliore la précision de remplissage.



Les plans et dimensions de cette solution sont disponibles à l'annexe 3.

### d. Remplacement du bloc 16 positions à petits pilotes



Cet îlot de contrôle des fonctions de remplissage se compose de petits électro-distributeurs qui pilotent des tiroirs directement insérés dans le corps du barreau usiné. Ce type de conception est sujet aux fuites et aux variations du niveau de remplissage, et la durée de vie de la solution est relativement courte.

De plus, la plaque électrique se révèle délicate à connecter lorsqu'un solénoïde est remplacé.

La solution MAC est une solution de remplacement en lieu et place qui permet d'éviter ces désagréments.



Les informations relatives aux dimensions de la solution MAC figurent en annexe 4.

## FICHE TECHNIQUE

Liège, le 26 octobre 2015

### e. Remplacement du bloc 16 positions à électro-distributeurs blancs avec carte électrique verte sur le dessus

Cette solution utilise des électro-distributeurs pilotés, ce qui entraîne des variations du niveau de remplissage. La carte électrique pose également problème lorsqu'il s'agit de reconnecter l'ensemble.



La solution MAC s'insère parfaitement sur l'équipement d'origine, tant au niveau de la forme que de la fonction. La conception est techniquement supérieure, et la répétitivité excellente.



Pour les dimensions de cette solution, consulter l'annexe 5.

### f. Remplacement du bloc 6 positions avec 4, 5 ou 6 électro-distributeurs noirs



La conception dépassée de ces électro-distributeurs génère des temps de réponse lents et irréguliers, et peut même ralentir la cadence de la machine et altérer la précision du niveau de remplissage.

De nouveau dans ce cas, MAC propose une solution de remplacement en lieu et place aux performances bien supérieures.



Pour les dimensions de cette solution, consulter l'annexe 6.



## FICHE TECHNIQUE

Liège, le 26 octobre 2015

### g. Divers

MAC Valves propose toute une série de solutions de remplacement pour d'autres applications sur tous types de soutireuses, et peut également adapter des produits existants afin de remplacer les électro-distributeurs sur votre machine!

Vous souhaitez tenter l'expérience? N'attendez pas : contactez votre distributeur MDN!

### DURÉE DE VIE

La conception des produits MAC leur permet d'atteindre d'excellentes performances tout au long de leur durée de vie, et avec une fiabilité supérieure.

Grâce aux électro-distributeurs MAC, vous oublierez que les robinets de soutirage sont contrôlés par des solénoïdes!

Vous voulez en savoir plus sur le design MAC? Contactez votre distributeur MDN!

### Le CPR® (Amélioration du bénéfice des clients) de MAC



*Le CPR® est un programme de calcul de retour sur investissement utilisé par MAC et son réseau de distribution MDN afin de maximiser la rentabilité du client. Le procédé CPR® a été utilisé chez des centaines de clients afin de réaliser chez ces derniers plus de 150 millions de dollars d'économies depuis 2010.*

Tous les membres du réseau MDN sont à même de vous fournir un document détaillant les bénéfices financiers que vous pouvez réaliser en utilisant les vannes MAC sur votre soutireuse.

N'attendez pas : contactez votre distributeur MDN afin de réaliser votre CPR®.







ANNEXE 3

Technical drawing of MAC VALVES EUROPE, INC. showing top, side, and perspective views with dimensions and a technical table.

Top view dimensions: 60.0, 37.0, 9.0, 27.5, 46.5, 61.0, 82.0. Note: 2 x Flang Point for M6.

Side view dimensions: 78.0, 42.0.

Front view dimensions: 64.0, 83.0. Note: 10789 - 0132.

Technical table:

REV:	DESCRIPTION:	DATE ORIGIN:	SHEET: 1 / 1	DRAWN: LW	MODEL NUMBER:
04/04/15		11/07/2015	SCALE: 1:2		MAC VALVES EUROPE, INC.
			PROJ:		LIEGE, BELGIUM
					DESCRIPTION:
					MATERIAL: ANSISI / PART N°: COMVALVES
					PartFile name: 1 - COMVALVES - COMVALVES
					Acrobation note:
					© 2015 MAC VALVES EUROPE, INC. All rights reserved. This document is confidential and its use is restricted to the user who has received it. It is not to be distributed, copied, or otherwise used without the prior written consent of MAC VALVES EUROPE, INC. All rights reserved.

Ce document est la propriété de MAC Valves, Inc. Le contenu de ce document est confidentiel et constitue un secret commercial appartenant à MAC Valves, Inc. Ce document et son contenu ne peuvent être distribués à ou utilisés par un tiers non autorisé, reproduits ou publiés sans l'accord écrit préalable de MAC Valves, Inc. Copyright © MAC Valves, Inc. Tous droits réservés.

La "Gazette de l'embouteillage" MAC VALVES 3 – Fiche Technique – Liège, octobre 2015 - Page 10 de 13

MAC Valves, Inc. Europe, Inc., Rue Marie Curie 12, 4431 Loncin (Liège), Belgique • Tél: +32 4 239 68 68 – Fax: +32 4 263 19 42 – E-Mail: vincent.flagothier@macvalves.be



La Gazette de l'embouteillage MAC est une lettre d'information MAC Valves pour l'industrie de l'embouteillage ■ POUR TROUVER VOTRE DISTRIBUTEUR LOCAL, VISITEZ LE SITE WWW.MACVALVES.COM

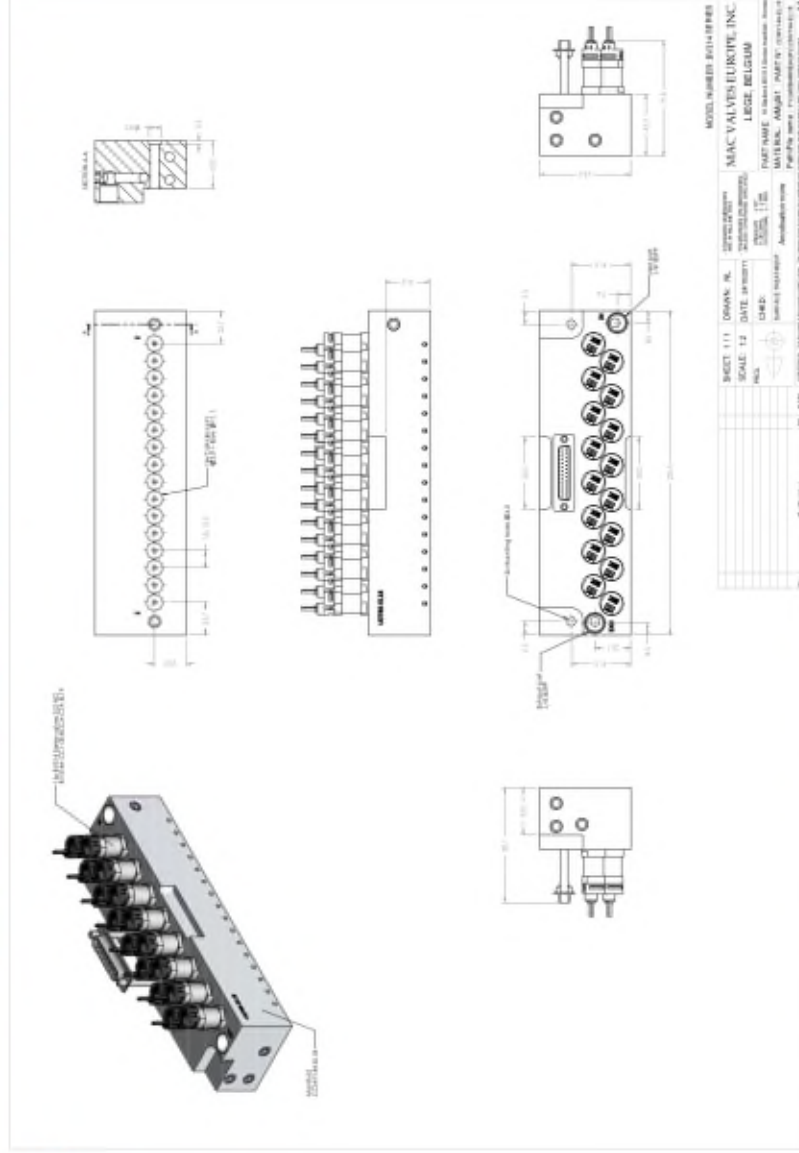
Wixom, MI, USA – Liège, Belgique – Taoyuan, Taiwan – Penrose, Auckland, Nouvelle Zélande • Date : Octobre 2015

Tous droits réservés. Le contenu de cette publication ne peut être distribué ou reproduit, même partiellement, sans le consentement écrit de MAC Valves Inc. et/ou ses sociétés associées. MAC Valves Europe, Inc. – Octobre 2015





**ANNEXE 4**



Ce document est la propriété de MAC Valves, Inc. Le contenu de ce document est confidentiel et constitue un secret commercial appartenant à MAC Valves, Inc. Ce document et son contenu ne peuvent être distribués à ou utilisés par un tiers non autorisé, reproduits ou publiés sans l'accord écrit préalable de MAC Valves, Inc. Copyright © MAC Valves, Inc. Tous droits réservés.

La "Gazette de l'embouteillage" MAC VALVES 3 – Fiche Technique – Liège, octobre 2015 – Page 11 de 13

MAC Valves, Inc. Europe, Inc., Rue Marie Curie 12, 4431 Loncin (Liège), Belgique • Tél: +32 4 239 68 68 – Fax: +32 4 263 19 42 – E-Mail: vincent.flagothier@macvalves.be



La Gazette de l'embouteillage MAC est une lettre d'information MAC Valves pour l'industrie de l'embouteillage ■ POUR TROUVER VOTRE DISTRIBUTEUR LOCAL, VISITEZ LE SITE WWW.MACVALVES.COM

Wixom, MI, USA – Liège, Belgique – Taoyuan, Taiwan – Penrose, Auckland, Nouvelle Zélande • Date : Octobre 2015

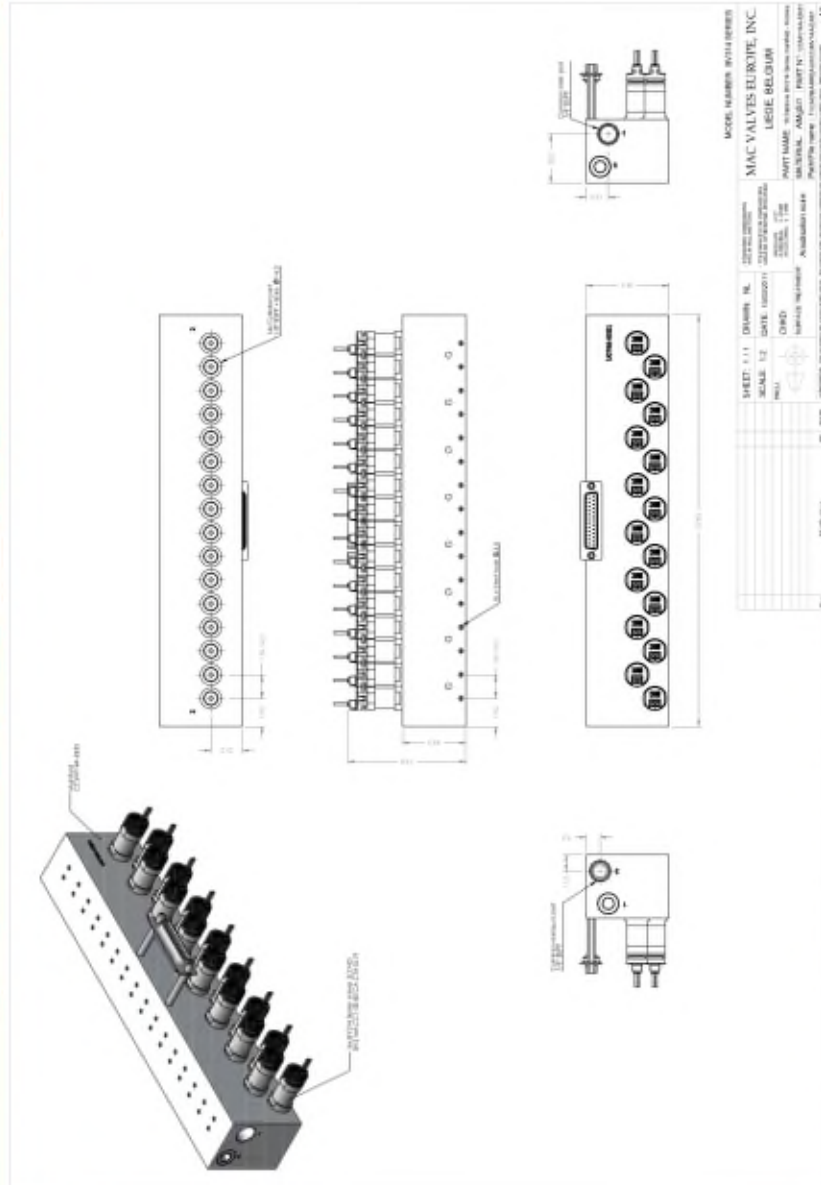
Tous droits réservés. Le contenu de cette publication ne peut être distribué ou reproduit, même partiellement, sans le consentement écrit de MAC Valves, Inc. et/ou ses sociétés associées. MAC Valves Europe, Inc. – Octobre 2015



Hoge Buizen - 1980 EPPEGEM (BE)  
www.LDA.be - LDA@LDA.be  
+32(0)2- 266 13 13



**ANNEXE 5**



MODEL NUMBER: 8034-000000		MAC VALVES EUROPE, INC.	
SHEET: 1.1		DATE: 10/20/15	
SCALE: 1:2		DRAFTSMAN: J. BOURGEOIS	
PART NAME: Valve Body		PART NUMBER: 8034-000000	
MATERIAL: Aluminum		FINISH: Anodized	
QUANTITY: 1		REVISION: 1	
APPROVED: Vincent Flagthier		DATE: 10/20/15	
DRAWN: Vincent Flagthier		DATE: 10/20/15	
CHECKED: Vincent Flagthier		DATE: 10/20/15	
DESIGNED: Vincent Flagthier		DATE: 10/20/15	
APPROVED: Vincent Flagthier		DATE: 10/20/15	
DRAWN: Vincent Flagthier		DATE: 10/20/15	
CHECKED: Vincent Flagthier		DATE: 10/20/15	
DESIGNED: Vincent Flagthier		DATE: 10/20/15	
APPROVED: Vincent Flagthier		DATE: 10/20/15	

Ce document est la propriété de MAC Valves, Inc. Le contenu de ce document est confidentiel et constitue un secret commercial appartenant à MAC Valves, Inc. Ce document et son contenu ne peuvent être distribués à ou utilisés par un tiers non autorisé, reproduits ou publiés sans l'accord écrit préalable de MAC Valves, Inc. Copyright © MAC Valves, Inc. Tous droits réservés.

La "Gazette de l'embouteillage" MAC VALVES 3 – Fiche Technique – Liège, octobre 2015 - Page 12 de 13

MAC Valves, Inc. Europe, Inc., Rue Marie Curie 12, 4431 Loncin (Liège), Belgique • Tél: +32 4 239 68 68 – Fax: +32 4 263 19 42 – E-Mail: vincent.flagthier@macvalves.be



La Gazette de l'embouteillage MAC est une lettre d'information MAC Valves pour l'industrie de l'embouteillage ■ POUR TROUVER VOTRE DISTRIBUTEUR LOCAL, VISITEZ LE SITE WWW.MACVALVES.COM

Wixom, MI, USA – Liège, Belgique – Taoyuan, Taiwan – Penrose, Auckland, Nouvelle Zélande • Date : Octobre 2015

Tous droits réservés. Le contenu de cette publication ne peut être distribué ou reproduit, même partiellement, sans le consentement écrit de MAC Valves Inc. et/ou ses sociétés associées. MAC Valves Europe, Inc. - Octobre 2015



Hoge Buizen - 1980 EPEGEM (BE)  
www.LDA.be - LDA@LDA.be  
+32(0)2- 266 13 13





